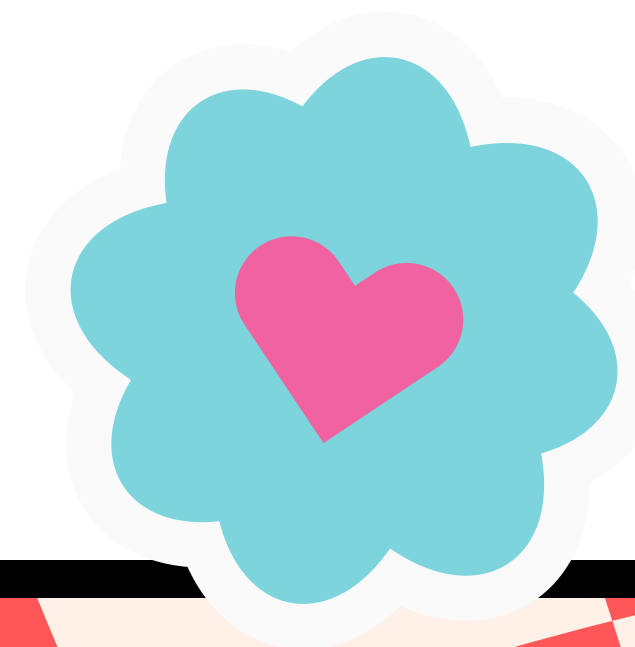


UNIVERSIDAD TECNOLÓGICA DE PANAMÁ
VICERRECTORÍA DE VIDA UNIVERSITARIA

DIRECCIÓN DE EQUIPARACIÓN DE OPORTUNIDADES

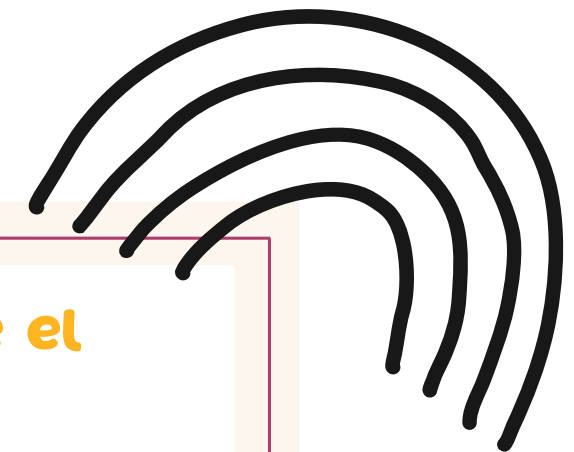
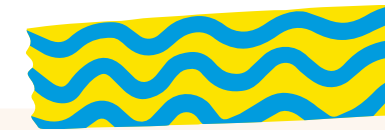
T D A H

Trastorno por Déficit de Atención
e Hiperactividad



¿Qué es?

El Trastorno por Déficit de Atención e Hiperactividad (TDAH) es un trastorno del neurodesarrollo, que comprende una combinación de problemas persistentes, como dificultad para prestar atención, hiperactividad y conducta impulsiva.



Siempre recuerda que el TDAH es complejo



y puede experimentarse de muchas maneras





Tipos

1

TDAH hiperactivo/impulsivo: se caracteriza por los síntomas de hiperactividad y/o impulsividad, como moverse constantemente, interrumpir a los demás o actuar sin pensar.

2

TDAH Inatento: se caracteriza por los síntomas de falta de atención, como distraerse fácilmente, olvidar cosas o tener dificultad para seguir instrucciones.

3

TDAH combinado: se caracteriza por la presencia de síntomas de ambos tipos, hiperactividad/impulsividad y falta de atención.

¿Pueden estar relacionados el TDAH y los problemas de aprendizaje?

El TDAH no se considera un problema de aprendizaje, es caracterizado por falta de atención y/o impulsividad-hiperactividad, sin embargo, el TDAH y los trastornos del aprendizaje pueden compartir algunos síntomas y presentarse juntos en una persona.

El TDAH transforma lo que no crees que es interesante en algo muy difícil de aprender...



Pérdida de objetos con frecuencia

Ansiedad

Dificultad para seguir rutinas

Síntomas del TDAH en Adultos

Baja Tolerancia a Frustración

Impulsividad

Olvidos Frecuentes

Falta de Atención

Desorganización

Comorbilidades asociados con el TDAH en adultos

Trastorno de ansiedad.

Trastornos del estado del ánimo (depresión, trastorno bipolar).

Trastorno del Espectro Autista, TEA.

Trastorno Obsesivo Compulsivo, TOC.

Trastorno del sueño y la alerta.

13 DE JULIO

**Día Internacional del
Trastorno por
Déficit de
Atención e
Hiperactividad**



Contáctenos al correo inclusion@utp.ac.pa